

**UCHWAŁA NR LXII/544/23
RADY MIEJSKIEJ W SZUBINIE**

z dnia 31 sierpnia 2023 r.

w sprawie nadania nazwy drodze wewnętrznej, położonej w miejscowości Wolwark, gm. Szubin

Na podstawie art. 18 ust. 2 pkt 13 ustawy z dnia 8 marca 1990 r. o samorządzie gminnym (Dz. U. z 2023 r. poz. 40, poz. 572), uchwała się, co następuje:

§ 1. Nadaje się drodze wewnętrznej w miejscowości Wolwark, gm. Szubin nazwę: **LAWENDOWA**, obejmującej w całości wydzielone geodezyjnie działki numer: 30/6 i 77/2.

§ 2. Przebieg i granice drogi wewnętrznej, wymienionej w § 1, oznaczone są na mapie, stanowiącej załącznik do niniejszej uchwały.

§ 3. Wykonanie uchwały powierza się Burmistrzowi Szubina.

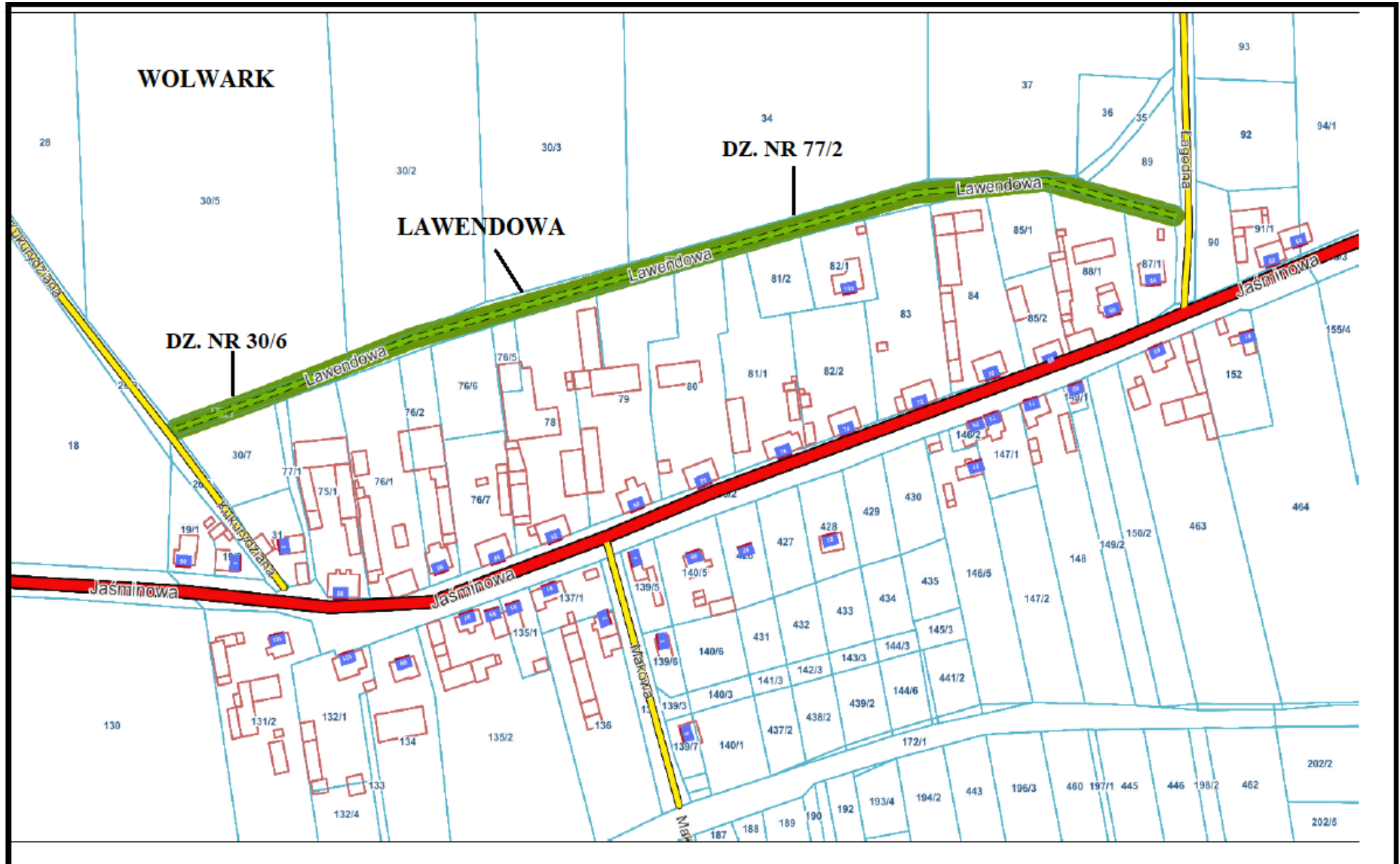
§ 4. Uchwała wchodzi w życie po upływie 14 dni od dnia ogłoszenia w Dzienniku Urzędowym Województwa Kujawsko-Pomorskiego.

Przewodnicząca Rady

Anna Kijowska

Woj.: Kujawsko-Pomorskie
Powiat: Nakielski
Gmina: Szubin
Miejscowość: WOLWARK

Załącznik do uchwały Nr LXII/544/23
Rady Miejskiej w Szubinie
z dnia 31 sierpnia 2023 r.



Uzasadnienie

W celu zachowania porządku i ładu przestrzennego w zakresie numeracji porządkowej, zachodzi konieczność nadania nazwy drodze wewnętrznej, położonej w Wolwarku, obejmującej wydzielone geodezyjnie działki nr 30/6 i 77/2.

W dniu 7 lipca 2023 r. do Urzędu Miejskiego w Szubinie wpłynął protokół z zebrania sołeckiego sołectwa Wolwark wraz z uchwałą o nadaniu nazwy „Lawendowa” dla przedmiotowej drogi.

Po przeprowadzonej analizie lokalizacji oraz nazw ulic w jej okolicy Burmistrz Szubina przychyliła się do nadania nazwy zaproponowanej przez mieszkańców sołectwa.

Zgodnie z Ewidencją Gruntów i Budynków prowadzoną przez Starostę Nakielskiego przedmiotowe działki o numerach 30/6 i 77/2 stanowią użytek dr - drogi i są własnością Gminy Szubin. W rozumieniu ustawy z dnia 21 marca 1985 r. o drogach publicznych (Dz. U. z 2023 r., poz. 645 ze zm.) są one drogą wewnętrzną.

Zgodnie z przepisami art. 8 ust. 1a ustawy o drogach publicznych do podjęcia uchwały przez Radę Miejską o nadaniu nazwy drodze wewnętrznej wymagana jest tylko zgoda właściciela. Jednakże zasięgnięcie opinii mieszkańców w tym przedmiocie może mieć znaczenie dla podjęcia uchwały o nadaniu nazwy ulicy.

W związku z podjętą przez mieszkańców uchwałą dotyczącą nadania nazwy „Lawendowa” dla ww. drogi wewnętrznej, Burmistrz Szubina uznaje nadanie tej nazwy za zasadne.

W celu spełnienia wymogu wynikającego z art. 8 ust. 1a ustawy o drogach publicznych Burmistrz Szubina, reprezentujący właściciela drogi, wyraził pisemną zgodę na nadanie nazwy "Lawendowa".

Na terenie Wolwarku, gm. Szubin występują ulice i drogi oznaczone nazwami. Po analizie spisu istniejących już nazw stwierdzono, że nadana niniejszą uchwałą nazwa nie powtarza się.

Przebieg nazwanej drogi wewnętrznej określono w załączniku do niniejszej uchwały.

W związku z powyższym podjęcie przedmiotowej uchwały jest w pełni uzasadnione.

Przewodnicząca Rady

Anna Kijowska